

La politique de cohésion européenne (FEDER, FSE, ...), est le principal outil d'investissement et de solidarité de l'UE. Son action : réduire les disparités régionales, encourager les innovations, générer de la croissance, soutenir la durabilité à l'échelle régionale et l'intégration sociale. Définie au niveau européen, la politique de cohésion est mise en œuvre dans et par les régions, au regard des enjeux des territoires mais aussi de leurs populations.

Le Programme opérationnel FEDER 2014-2020 de la Région Bruxelloise ambitionne de concentrer ces moyens européens dans le développement d'enjeux économiques, sociaux et environnementaux, et en veillant notamment à améliorer la qualité de vie des habitants. 58 projets et 3 instruments financiers ont été sélectionnés par le Gouvernement bruxellois depuis mai 2015, et pour un budget (FEDER+Région) de 195 mio €. Quatre axes prioritaires ont été définis :

Fonds Européen
de Développement
Régional



FEDER
ERDF

European Regional
Development
Fund

Axe 1.

Renforcer l'innovation et la recherche.

Axe 2.

Encourager l'entrepreneuriat et le développement des PME.

Axe 3.

Soutenir le développement d'une économie circulaire et l'utilisation rationnelle des ressources.

Axe 4.

Lutter contre la dualisation sociale et territoriale.

5 filières : Santé et services aux personnes, construction durable et énergies renouvelables, alimentation durable, ressources et déchets, médias, secteurs créatifs et tourisme et Horeca.

Remarque : Les partenaires repris par projet sont uniquement les bénéficiaires financiers FEDER.



RÉGION DE BRUXELLES-CAPITALE



international.brussels
SERVICE PUBLIC RÉGIONAL DE BRUXELLES



Union Européenne
Fonds Européen de Développement Régional

Axe 1. Renforcer l'innovation et la recherche.



ICITY-RDI.BRU :
Le Pôle TIC en Europe

Etablissement et consolidation d'un véritable un véritable pôle dédié aux TIC, le IC-Park, sur le campus de la Plaine ULB-VUB.

Partenaires : SIRRIS, ULB, VUB

<https://icity.brussels>

ULB Campus du Solbosch-CP 161

Avenue F.D. Roosevelt 50, 1050 Bruxelles



Industrialisation, R&D innovante et valorisation du poste de travail clinique de l'UZ Brussel

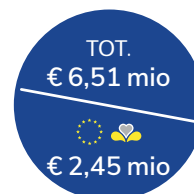
Développement et implémentation du dossier médical « Klinisch Werkstation » (KWS) / Primuz, une informatisation poussée du processus de soins dans les hôpitaux, améliorant la qualité et l'efficacité du processus de traitement du patient.

Partenaire : UZ Brussel

<https://www.uzbrussel.be>

Universitair Ziekenhuis Brussel

Laarbeeklaan 101, 1090 Bruxelles





Le Bâti Bruxellois Source de Nouveaux Matériaux (BBSM)

Mise en place d'un outil de gestion et de valorisation comme matériaux de réemploi de déchets de construction/démolition en Région bruxelloise.

Partenaires : CSTC, VUB, UCL, ROTOR

<https://www.bbsm.brussels>
Région de Bruxelles-Capitale



METROLAB Brussels : Recherche urbaine appliquée

Laboratoire transdisciplinaire et interuniversitaire de recherche urbaine appliquée, au bénéfice du développement régional et métropolitain.

Partenaires : ULB, UCL

<http://metrolab.brussels>
Région de Bruxelles-Capitale



**LE BATI
BRUXELLOIS
SOURCE DE
NOUVEAUX
MATERIAUX**



City-Labs : Le laboratoire dans la ville

Déploiement de city-labs, pour l'amélioration de la prise en charge des patients, faciliter leur accès aux tests de laboratoire et permettre une transmission rapide des résultats et leur suivi dynamique.

Partenaires : Saint-Luc, UCL, EMA, Health first Europe

<https://www.city-labs.be>
Région de Bruxelles-Capitale



ATRIUM LAB : Living smart city retail

Développement d'un outil de diagnostic numérique de collecte de nombreuses données spécifiques aux tendances commerciales, aux commerces et à ses usagers. Cette plateforme s'adresse aux acteurs concernés par la Smart Retail City.

Partenaire : Hub.brussels

<https://smart-retail-city-lab.com>
Région de Bruxelles-Capitale



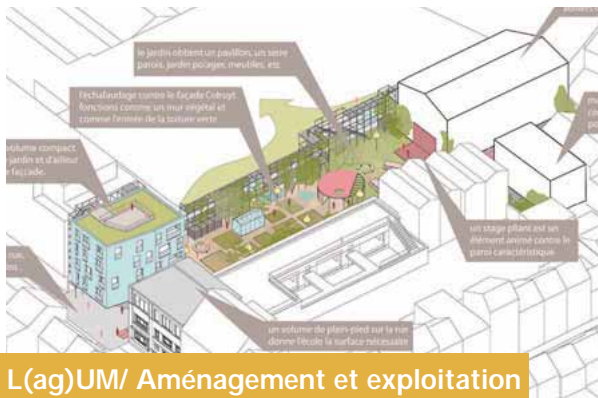


**Divers Eldery Care :
Recherche appliquée : La démence dans
la diversité**

Recherche appliquée afin de mieux connaître l'influence de la diversité des personnes âgées sur les soins dans le cadre de la démence.

Partenaire : EHB (Erasmushogeschool)

<https://diversverouderen.wordpress.com>
Quai de l'industrie 170, 1070 Bruxelles

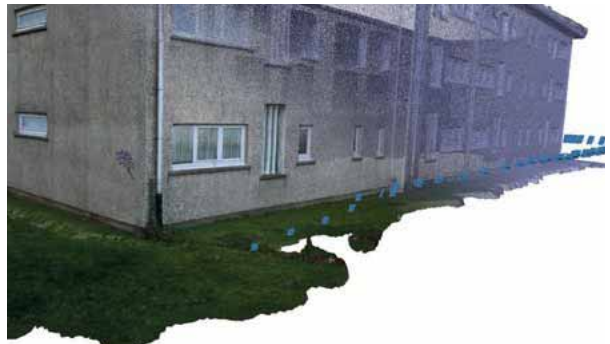


**L(ag)UM/ Aménagement et exploitation
d'un potager en toiture**

Aménagement sur toiture d'un espace pédagogique et expérimental de production maraîchère (périmètre du contrat de quartier durable Maelbeek/Toit Colruyt).

Partenaires : Commune d'Ixelles, ULB

<http://www.ixelles.be/site/352-Contrat-de-quartier-durable-Maelbeek>
Rue du Viaduc 133, 1050 Bruxelles



**Living Labs Brussels Retrofit :
Améliorer la rénovation énergétique
des logements**

Face aux défis de la rénovation des logements bruxellois, création de living labs dédiés à tester et mettre en oeuvre des solutions énergétiques innovantes, utilisables à grande échelle.

Partenaires : CSTC, Confédération de la construction, Innoviris, ULB, UCL, VUB, Hub.brussels

<https://www.livinglabs-brusselsretrofit.be>
Rue Diudonné Lefèvre 17,
1020 Bruxelles



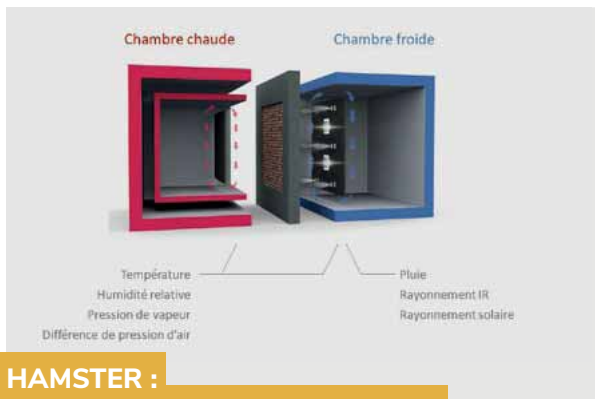
**Instrument financier :
BRUSEED (Brustart sa)**

Prise de capital dans des entreprises innovantes en « early stage ». L'objectif est de renforcer la mise sur le marché d'innovations issues de PME bruxelloises, dans des filières porteuses. Bruseed a été récemment élargi, notamment pour permettre de développer des produits en lien avec des besoins nouveaux ou accrus en raison de la crise sanitaire.

Partenaire : Brustart sa

<https://www.finance.brussels/nos-solutions/#start-ups>
Région de Bruxelles-Capitale





HAMSTER :
Installation d'essai pour éléments
de construction

Conception et installation d'un équipement d'essai permettant d'étudier le comportement hygrothermique et la performance énergétique d'éléments de construction.

Partenaires : CSTC, UCL, VUB, ECAM, ULB

<https://www.cstc.be/homepage/index.cfm?cat=projects>

Rue Dieudonné Lefèvre 17, 1020 Bruxelles



Axe 2.
Encourager
l'entrepreneuriat
et le développement
des PME.



BELLEVUE4STARTERS :
Brasser de nouvelles opportunités d'emploi pour jeunes adultes

Accompagnement sur mesure pour jeunes adultes, dans un nouvel espace appelé « creative brewery » dans lequel l'échange de compétences sera valorisé.

Partenaire : ART2WORK

<https://www.art2work.be/>
Quai du Hainaut 41, 1080 Bruxelles



TRIAXES (MAD) : Soutenir l'entrepreneuriat par l'approche collaborative et le mélange des compétences

Accompagnement d'entrepreneurs dans la phase de R&D d'un produit (TRIAXES Pro) ou le développement d'une marque de mode (TRIAXES Mode) par 3 experts de différents domaines. (TRIAXESsens) propose à des étudiants cette même approche.

Partenaires : MAD, Home of Creators et ULB

<https://mad.brussels/en/triaxes-programs>
Place du Nouveau Marché aux grains 10, 1000 Bruxelles



MAD, HOME OF CREATORS



NovaCity :
Construction d'espaces pour les PME

Création d'un espace d'accueil pour PME sur une superficie d'environ 7.600m², intégré dans un projet urbanistique d'ensemble (fonctions économiques, de mixité fonctionnelle et de diversité de logements).

Partenaire : Citydev

<https://www.citydev.brussel>
1070 Anderlecht

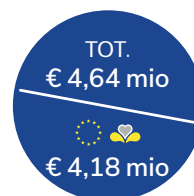


COOPCITY :
Développer, inspirer et collaborer

Création d'un centre d'entrepreneuriat social, coopératif et collaboratif. COOPCITY comprend cinq programmes d'accompagnement et un espace de co-working au service de l'innovation sociale et de l'entrepreneuriat social.

Partenaires : Hub.brussels, ICHEC, FEBECOOP, JOBYOURSELF, SAWB, CASCADE

<http://coopcity.be>
Rue Coenraets 72A, 1060 Bruxelles





Beurs / Bourse:
Rénovation d'un lieu de rencontre central,
porteur d'authenticité

Rénovation de la Bourse, du site archéologique Bruxella 1238, et création d'un nouveau pôle culturel commercial et touristique. La nef sera transformée en galerie publique, 12.000m² seront réhabilités.

Partenaires : Ville de Bruxelles

<https://www.beursbourse.be>
Place de la Bourse, 1000 Bruxelles



Dev up team (Febrap) :
Soutenir l'emploi des 11 ETA (entreprises
de travail adapté)

Développement de nouvelles activités et du savoir-faire au sein des 11 entreprises de travail adapté (ETA) afin de maintenir l'emploi des 1.450 personnes en situation de handicap qui y sont employées (formations, accompagnements).

Partenaire : FEBRAP asbl

<http://www.febrap.be/projets-europeens>
Rue Fernand Bernier 15, 1060 Bruxelles

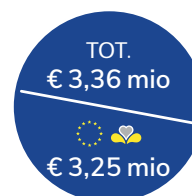


ALIFE (Lifetech) :
Mise en place d'une filière santé inclusive

Création au sein du pôle santé bruxellois, d'une plateforme qui fait le lien entre l'innovation technologique et le service à la personne. Mise en place de programmes d'accélération de startups actives dans l'e-santé (accélérateur e-Health) et d'autre part, dans les dispositifs médicaux.

Partenaires : Hub.brussels

<http://lifetechbrussels.com/medtech-accelerator>
chaussée de Charleroi 110, 1060 Bruxelles

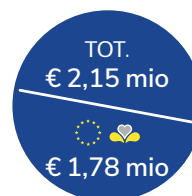


ONCO-TRA.BRU :
Renforcer l'écosystème régional en oncologie
par la formation

Création d'un centre de formation bruxellois en cancérologie en vue de former tant les professionnels du secteur que des demandeurs d'emploi.

Partenaires : ULB, VUB

<https://formationcontinue.ulb.be/fr/sante-et-sciences-de-la-vie-helsci/nos-partenaires>
Avenue F. Roosevelt 50, 1050 Bruxelles





Équipements pédagogiques de pointe de l'enseignement qualifiant

Poursuite du soutien institutionnel aux investissements réalisés par les écoles techniques et professionnelles situées en Région bruxelloise pour une offre de formation en adéquation avec les besoins des entreprises.

Partenariat : Fédération Wallonie Bruxelles

<http://www.enseignement.be/index.php?page=25225>
Région de Bruxelles-Capitale



Instrument financier RISE UP (Brusoc sa)

Allocation de prêts avantageux pour les entreprises de l'économie d'insertion, sociale ou coopérative. RISE UP favorise le développement et la création d'entreprises au travers d'un prêt de maximum 100.000 euros. La durée de remboursement varie entre 2 et 5 ans.

Partenaire : Brusoc sa

<https://www.finance.brussels/nos-solutions/#start-ups>
Région de Bruxelles-Capitale



Instrument financier OPEN UP (Brusoc sa)

Octroi de microcrédits professionnels à destination d'un public exclu du système bancaire classique. OPEN UP cible l'autocréation sous le statut d'indépendant en personne physique au travers d'un financement de maximum 25.000 euros sur une période de 1 à 5 ans.

Partenaire : Brusoc sa

<https://www.finance.brussels/nos-solutions/#tpe>
Région de Bruxelles-Capitale

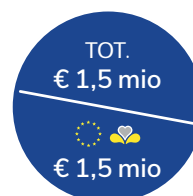


COVID-19 | RECOVER (Brusoc sa)

RECOVER est un prêt d'urgence destiné à soutenir exclusivement la trésorerie des très petites sociétés, indépendants, entreprises sociales affectées par la crise du Coronavirus. Ce prêt d'urgence permet à BRUSOC d'octroyer un financement de maximum 15.000 € à un taux d'intérêt de 1,75% sur une période de maximum 3 ans. Aucun nouvel apport propre n'est exigé.

Partenaire : Brusoc sa

<https://www.finance.brussels/nos-solutions/#tpe>
Région de Bruxelles-Capitale





MANUFAKTURE/ ABATTOIR sa : Soutien aux PME

Construction d'une nouvelle infrastructure « Manufacture » de 6.000m² sur le site ABATTOIR sa pour améliorer le développement économique durable des PME.

Partenaire : ABATTOIR sa

<https://www.abattoir.be/fr/manufacture>
Rue Ropsy Chaudron 24, 1070 Bruxelles

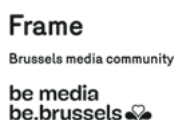


Mediapark Brussels/FRAME : La maison des médias

Regroupement de l'écosystème créatif bruxellois au sein d'un même immeuble (Frame), télévision régionale (BX1) ; institut de formation (IHECS Academy) ; structure régionale d'accompagnement (screen brussels) afin de renforcer le secteur des médias, de l'audiovisuel et de la communication.

Partenaires : sau-msi.brussels, BX1

<http://www.mediapark.brussels>
Bld Reyers, 1030 Bruxelles



Axe 3.
Soutenir le développement d'une économie circulaire et l'utilisation rationnelle des ressources (soutien aux PME, efficacité énergétique, infrastructures).



IRISPHERE :
L'économie circulaire et les entreprises
bruxelloises

Création de synergies et d'opportunités interentreprises axées sur les matières et services dans le secteur de l'économie circulaire.

Partenaires : Citydev, Ecores, BECI, Greenloop sa, Lateral Thinking Factory (LTF), La Ferme nos Pilifs

<https://www.irisphere.be>
Rue Gabrielle Petit 6, 1080 Bruxelles



BrugeoTherMap :
Valoriser le potentiel géothermique
de la Région de Bruxelles-Capitale

Valorisation du potentiel géothermique de Bruxelles, en cartographiant celui-ci. La Région Bruxelloise espère ainsi stimuler le recours à la géothermie, source d'énergie propre et renouvelable.

Partenaires : Bruxelles Environnement, ULB, VUB, Institut royal des Sciences naturelles de Belgique, CSTC

<http://geothermie.brussels/fr>
Avenue F. ROOSEVELT 50,
1050 Bruxelles



BoerenBrusselPaysans :
Améliorer la résilience de la Région
de Bruxelles-Capitale

Le projet a l'ambition de faciliter et d'augmenter la production à destination des mangeurs bruxellois.

Partenaires : Bruxelles Environnement, Maison Verte et Bleue, Commune d'Anderlecht, Le Début des Haricots, Terre-en-vue, Crédal

<https://boerenbrusselpaysans.be>
Rue de Neerpede, 1070 Bruxelles



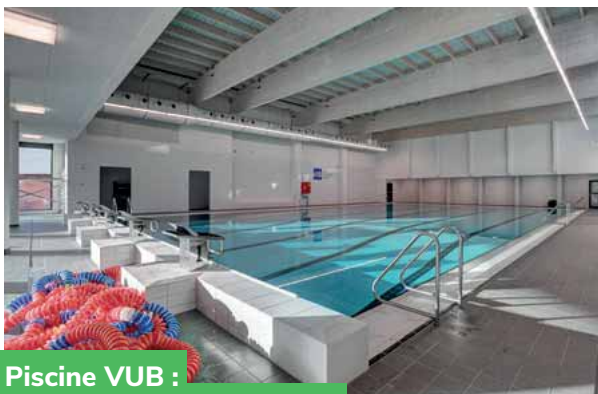
**USQUARE.BRUSSELS, bringing people,
city and knowledge together**

Réaménagement du site des anciennes Casernes d'Ixelles en un nouveau quartier bruxellois, urbain, universitaire, international, innovant et durable.

Partenaires : ULB, VUB, sau-msi.brussels

<https://usquare.brussels>
Rue Fritz Toussaint 8, 1050 Bruxelles





Piscine VUB :
La plus verte de Bruxelles

Rénovation durable et complète du bâtiment de la piscine de la VUB et son extension au moyen d'un nouveau bassin d'apprentissage.

Partenaire : VUB

<https://www.vub.be/zwembad/#home>
Boulevard de la plaine 2, 1050 Bruxelles



CYCLOPARKING.BRUSSELS :
Des parkings sécurisés vélos pour tous les Bruxellois

Mise en place d'une plateforme de gestion unifiée au niveau régional permettant le développement d'un réseau de stationnement couvert et sécurisé pour vélos.

Partenaire : Cyclo asbl

<https://www.cycloparking.org>
Région de Bruxelles-Capitale



ECO-CHILLER :
Diminuer la consommation d'énergie de l'UZ Brussel

Projet énergétique ambitieux, qui s'inscrit dans le cadre de l'extension de l'hôpital (50.000m²), et qui permet la réutilisation de diverses sources d'énergie, notamment la récupération du froid, parvenant à maintenir une consommation d'énergie égale, malgré l'agrandissement de l'hôpital.

Partenaires : UZ Brussel, Air Liquide Medical

<https://www.uzbrussel.be>
Avenue du Laerbeek 101,
1090 Bruxelles



VELOROUTE

Requalification de la véloroute Nord-Sud par la création des aménagements répondant à des critères élevés de qualité et de confort pour les cyclistes.

Partenaire : Bruxelles Mobilité

<https://mobilite-mobiliteit.brussels>
Région de Bruxelles-Capitale



Axe 3. Améliorer l'efficacité énergétique dans les bâtiments publics.

- Montant total : € 4.77 mio
- 12 projets sélectionnés (2019)

01. Ecole centrale de Berchem-Sainte-Agathe

Rénovation des chaudières.

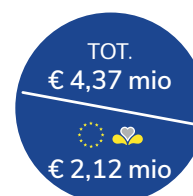
<https://berchem.brussels>
1082 Bruxelles



07. Rénovation Campus de la plaine ULB / VUB

Rénovation de la chaufferie et du réseau de chaleur des deux universités.

<https://www.ulb.be>
1050 Bruxelles



02. Centre des Sports des Chalets de Berchem-Sainte-Agathe

Rénovation des chaudières.

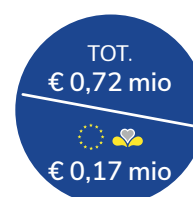
<https://berchem.brussels>
1082 Bruxelles



08. Centre Hospitalier Universitaire Brugmann et Hôpital des Enfants

Placement de panneaux photovoltaïques sur les toitures.

<https://www.chu-brugmann.be>
1020 Bruxelles



03. Rénovation de la chaufferie Crematorium de Bruxelles

Rénovation des chaudières.

<http://www.cremabru.be>
1180 Bruxelles



09. PROJET U: Reconversion d'un immeuble et regroupement des services de la Commune d'Uccle

Transformation profonde du bâtiment en améliorant sensiblement ses performances énergétiques.

<http://www.uccle.be> - 1180 Bruxelles



04. Centre Scolaire de Ma Campagne asbl

Rénovation et une optimisation des performances énergétiques.

<https://www.csmacampagne.be>
1050 Bruxelles



10. Centre communautaire Elzenhof

Amélioration de la performance énergétique dans la rénovation.

<https://www.vgc.be>
1050 Bruxelles



05. ALICIA- Institut Saint-André Ixelles

Amélioration des performances énergétiques des différents bâtiments.

<http://www.isaxl.be>
1050 Bruxelles



11. Optimisation énergétique du bâtiment G (VUB campus Etterbeek)

Diminution de la consommation énergétique, notamment dans les laboratoires.

<https://www.vub.be> - 1050 Bruxelles



06. Collège Saint-Hubert : Travaux d'isolation des toitures

Amélioration de l'isolation des bâtiments.

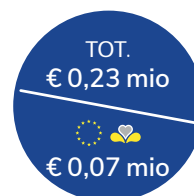
<https://www.collegesaint-hubert.be>
1170 Bruxelles



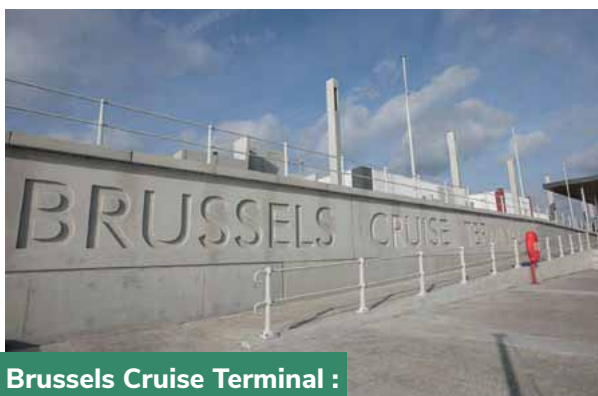
12. Institut de l'école primaire des Ursulines

Remplacement du chauffage, de l'isolation de la toiture et des fenêtres.

<https://ursulinenschool.wordpress.com>
1081 Bruxelles



**Axe 3bis.
Soutenir le
développement
d'une économie
circulaire et
l'utilisation
rationnelle des
ressources
(développements
urbains, recyclage
des déchets).**



**Brussels Cruise Terminal :
Un terminal à passagers !**

Avec un quai d'une longueur de 240 mètres et d'une largeur de 12 mètres, le Brussels Cruise Terminal est le nouveau terminal à passagers du Port de Bruxelles.

Partenaire : Port de Bruxelles

<https://port.brussels/fr/navigation/loisirs-et-plaisance/brussels-cruise-terminal>
Chaussée de Vilvorde 146, 1120 Bruxelles

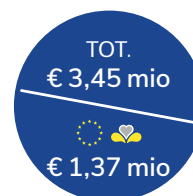


**La Halle Libelco :
Un nouvel espace public**

Création d'un espace public : le 'Jardin d'hiver', ouvert sur le quartier et ses habitants, situé sur le site de la Halle Libelco (périmètre contrat de quartier Petite Senne).

Partenaire : Commune de Molenbeek

<http://www.molenbeek.irisnet.be/fr/je-vis/developpement-urbain/contrat-de-quartier-durable-petite-senne-2014-2018>
Quai de l'Industrie 79, 1080 Bruxelles



**L'Hippodrome de Boitsfort-Uccle :
Un projet novateur, multifonctionnel,
inclusif et unique.**

Porte d'entrée vers la Forêt de soigne, le site deviendra un espace vert, récréatif et éducatif d'envergure régionale tout en préservant l'équilibre écologique fragile de ce milieu. Un partenariat public-privé liant Bruxelles Environnement, la SAU et Drohme releveront ensemble le défi de ce projet.

**Partenaires : Bruxelles Environnement,
Drohme Exploitations sa, IPAa sa**

Chaussée de la Hulpe 51,
1180 Bruxelles



Parc à conteneurs exemplaire

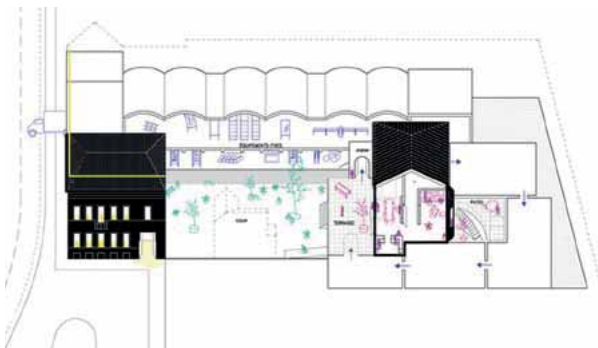
Construction d'un parc à conteneurs pilote : Exemplarité au niveau de l'infrastructure, de l'intégration environnementale et du fonctionnement interne du site.

Partenaire : Bruxelles Propreté

<https://www.arp-gan.be>
Quai Fernand Demets 22, 1070 Bruxelles



Axe 4. Lutter contre la dualisation sociale.



Masui4Ever : Un ancrage permanent pour la Zinnekeparade

Rénovation, réaménagement et équipement d'un bâtiment de 2.088m² assurant à l'asbl Zinneke un ancrage permanent dans la Ville.

Partenaire : asbl Zinneke

<http://www.zinneke.org>

Place Masui, 1030 Bruxelles



Médecins du Monde

Mise en place de consultations mobiles via un bus médicalisé et création de deux centres sociaux et de santé intégrés (pour les publics fragilisés).

Partenaires : Solidarimmo asbl, Médecins du Monde asbl

<https://medecinsdumonde.be>

Place de Goujons, 1070 Bruxelles

zinneke





VK Yallah parc expérimental créatif

Projet participatif renforçant l'échange interculturel entre les différents groupes de population de Molenbeek et la participation citoyenne du projet d'infrastructure « De Vaartkapoen ».

Partenaire : vzw Gemeenschapscentrum De Vaartkapoen

<https://www.vaartkapoen.be/fr/les-transformations>

Rue Saint-Joseph 18-20, 1080 Bruxelles

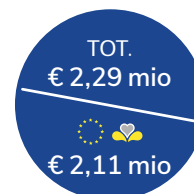


MOVE IT KANAL : Participation culturelle des jeunes du Territoire du Canal

Projet urbain bilingue sur la participation culturelle des jeunes (10-20 ans) bruxellois du Territoire du Canal en renforçant la collaboration entre organisations issues des différents secteurs et communautés.

Partenaires : LASSO, Erasmushogeschool

<https://www.lasso.be/fr/projets/move-it-kanal>
Territoire du Canal, 1080 Bruxelles



De Vaartkapoen

Rénovation et extension du centre De Vaartkapoen à Molenbeek.

Partenaire : VGC (Vlaamse Gemeenschapcommissie)

<https://www.vaartkapoen.be/fr>

Rue de l'école 76, 1080 Bruxelles



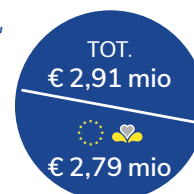
CASTII : Renforcer la cohésion sociale

Le projet CASTII (Centre Arts Sciences Technologies Innovations Inclusion), est la consolidation de l'asbl iMAL (Interactive Media Art Laboratory asbl) par la rénovation du bâtiment et la création d'un centre de cohésion sociale, notamment en proposant un fablab ouvert à tous et dédié à la création.

Partenaires : iMAL asbl, Move (Molenbeek Vivre ensemble), Commune de Molenbeek

<http://www.castii.be>

Quai des Charbonnages 30-34, 1080 Bruxelles





Abbaye de Forest : Un nouveau Pôle culturel

Réhabilitation du site et implantation de plusieurs fonctions culturelles, sociales et économiques ouvertes sur la Ville et accessibles à tous les habitants.

Partenaire : Commune de Forest

<https://aby.brussels>

Place Saint-Denis 9, 1190 Forest



Crèche LIVERPOOL

Construction d'une crèche francophone de 72 places (périmètre du contrat de quartier durable (CQD) « Petite Senne » dans le quartier Heyvaert).

Partenaire : Commune de Molenbeek

<http://www.molenbeek.irisnet.be/fr/je-vis/developpement-urbain/contrat-de-quartier-durable-petite-senne-2014-2018>

Rue de Liverpool 24, 1080 Bruxelles



Crèche Ullens

Création d'une crèche néerlandophone agréée de 72 nouvelles places (périmètre du « Contrat de quartier Durable Autour de Léopold II » (à Molenbeek).

Partenaire : Commune de Molenbeek

<http://www.molenbeek.irisnet.be/fr/je-vis/developpement-urbain/contrat-de-quartier-autour-de-leopold-ii-2012-2016>

Rue Ullens 40-44, 1080 Bruxelles



Crèche Charbonnages

Construction d'une crèche francophone, de 84 places (périmètre du contrat de quartier durable « Autour de Léopold II »).

Partenaire : Commune de Molenbeek

<http://www.molenbeek.irisnet.be/fr/je-vis/developpement-urbain/contrat-de-quartier-autour-de-leopold-ii-2012-2016>

Quai des Charbonnages 86, 1080 Bruxelles





Crèche CPAS de SCHAERBEEK

Création d'une nouvelle crèche de 60 places à destination, majoritairement, des enfants (0-3ans) dont les parents sont accompagnés par le CPAS.

Partenaire : CPAS de Schaerbeek

<https://www.1030.be/fr/creche-courte-echelle-verticalite-rime-avec-souplesse>
Chaussée de Haecht 176, 1030 Bruxelles

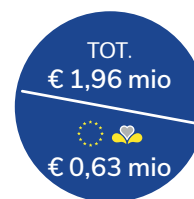


Crèche Altair

Construction d'une crèche passive de 48 places.

Partenaire : Commune de Schaerbeek

<https://www.1030.be/fr/de-nouvelles-classes-et-une-creche>
Avenue Voltaire, 1030 Bruxelles



Crèche City Gate 1-Marchandises

Construction d'une crèche de 56 places dans un immeuble à construire (CITY GATE1-Marchandises).

Partenaire : Citydev

<https://www.citydev.brussels/fr/projets/citygate>
Place des Goujons, 1070 Bruxelles

