



SERVICE PUBLIC RÉGIONAL DE BRUXELLES



Union Européenne

Fonds Européen de Développement Régional

Europese Unie

Europees Fonds voor Regionale Ontwikkeling

FEDER Academy — EFRO Academy

Séminaire / Seminarie

Projets transversaux et enjeux prioritaires

Overkoepelende projecten en prioritaire
uitdagingen

Plan

1. Introduction
2. La stratégie FEDER et les enjeux prioritaires
3. Questions / Réponses
4. Discussion sur les projets
5. La suite de la procédure

Introduction

- Objectifs de cet atelier :
 - Montrer comment la stratégie du PO peut répondre à certain enjeux identifiés comme prioritaires à Bruxelles
 - Discuter des projets qui visent à répondre à ces enjeux
 - Opérer des regroupements, consolider et approfondir les idées et pistes de projets
 - FAQ

Ontwikkeling van
de groeifilières

Territorialisatie voor de
projecten op gebied
van infrastructuur

As 1 : HET ONDERZOEK VERSTERKEN EN DE OVERDRACHT
EN HET ONTSTAAN VAN INNOVATIE VERBETEREN

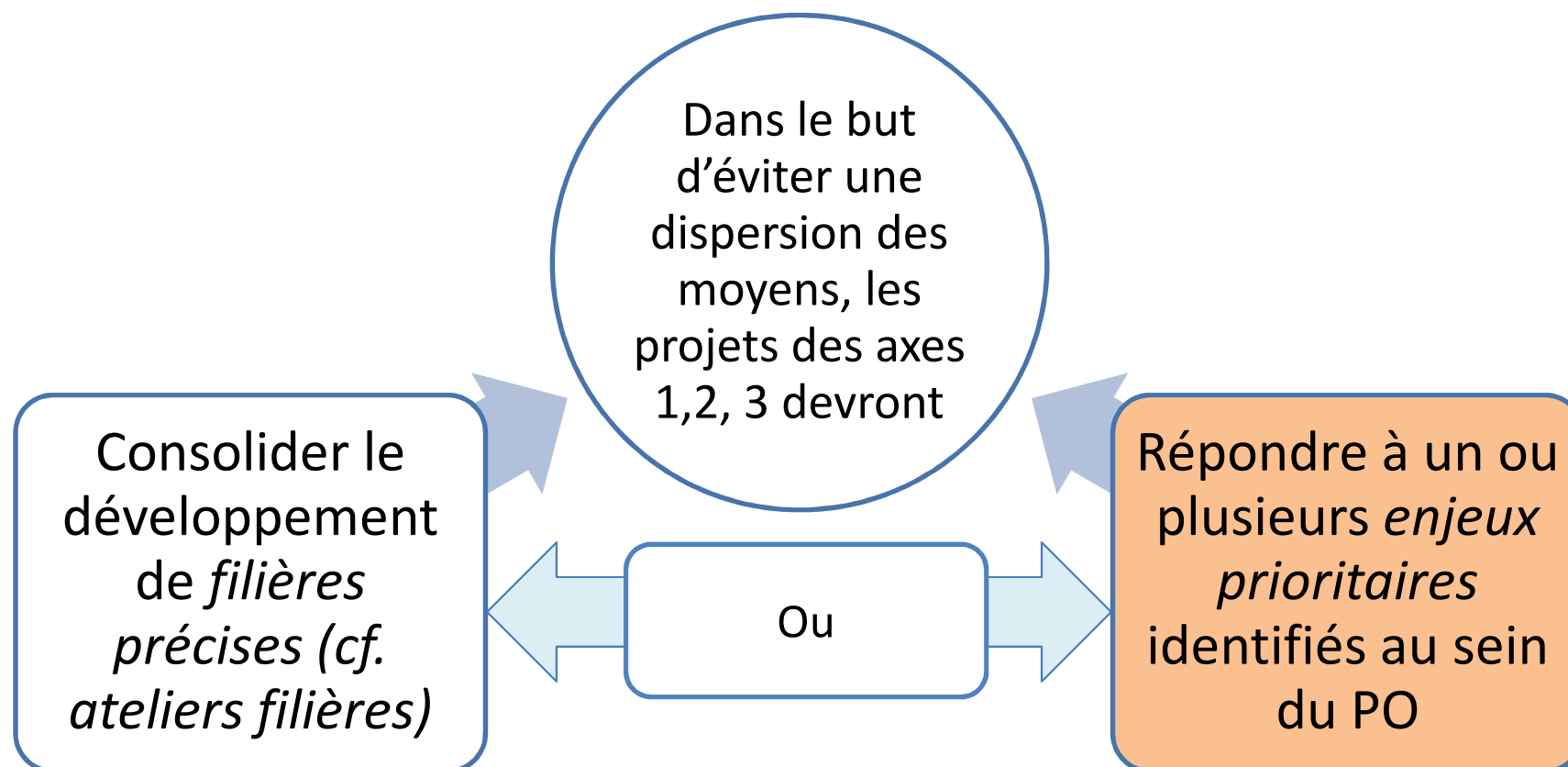
As 2 : HET ONDERNEMERSCHAP VERSTERKEN EN DE
ONWIKKELING VAN KMO'S IN DE GROEIFILIERES
VERBETEREN

As 3 : DE ONTWIKKELING VAN EEN CIRCULAIRE
ECONOMIE EN HET RATIONEEL GEBRUIK VAN
NATUURLIJKE RIJKDOMMEN IN DE GROEIFILIERES
ONDERSTEUNEN

As 4. HET LEVENSKADER VERBETEREN VAN DE
KWETSBARE BUURTEN EN BEVOLKINGSGROEPEN

**Het
stadsmeta
bolisme
van het
Gewest
verbeteren**

LA RÉPONSE À UN OU PLUSIEURS ENJEUX PRIORITAIRES



Autrement dit, les projets des axes 1,2 et 3 qui ne s'inscrivent pas directement dans une ou plusieurs filières porteuses devront montrer en quoi ils répondent à un ou plusieurs enjeux prioritaires

2.2. Passend in de interventielogica van het OP

De versterking van een of meerdere *groeisectoren*

- Cf. de 5 geïdentificeerde filières in het kader van het OP. Samenwerkingen kunnen misschien worden gesuggereerd in functie van de ontvangen projecten en de voorgestelde doelstellingen.
- Bijdrage aan verschillende filières mogelijk



Om bij te dragen aan het antwoord op een *prioritaire uitdaging* die voortvloeit uit de diagnose

- Uitleggen in welke mate de projecten in overeenstemming zijn met één of meerdere uitdagingen die werden duidelijk gesteld in het OP (die op zijn beurt de uitdagingen overneemt van het GPDO, het Regionaal Investeringsplan, het Pact voor Economie en Tewerkstelling, AWL, enz.)



LA RÉPONSE À UN OU PLUSIEURS ENJEUX PRIORITAIRES

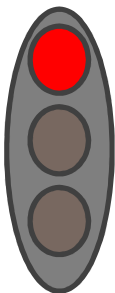
- L'approche par enjeux prioritaires ne s'oppose pas à la logique de filières porteuses mais est complémentaire à celle-ci
- Il s'agit notamment de répondre à des besoins de développement transversaux aux différents secteurs (par ex. en termes d'entrepreneuriat ou de transition environnementale)

LA RÉPONSE À UN OU PLUSIEURS ENJEUX PRIORITAIRES

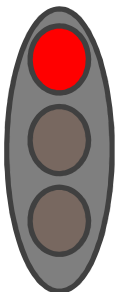
- Les projets de la Programmation (axes 1 à 3) doivent donc se trouver au croisement d'un objectif spécifique d'une part, d'une filière ou d'un enjeu prioritaire d'autre part :

	Filière CD et ER	Filière AD et Horeca	...	Enjeu 1	Enjeu 2	Enjeu 3	...
OS 1.1	Projet A			Projet B			
OS 1.2					Projet C		
OS 2.1						Projet D	
...							

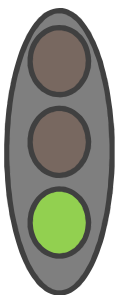
EXEMPLES :



Projet qui ne s'inscrit dans aucune filière et qui ne répond pas à un enjeu prioritaire. Exemple : projet générateur d'emploi mais sans influence significative sur la main d'œuvre disponible en RBC



Projets qui prétend résoudre un enjeu prioritaire de manière générale mais qui ne montre pas en quoi, comment et sur quels aspects il répond à cet enjeu prioritaire.



Projet transversal aux filières qui démontre en quoi il contribue à la création d'emplois auprès des bruxellois

L'IDENTIFICATION DES ENJEUX PRIORITAIRES

Règlementation européenne
qui encadre les thématiques
prioritaires du FEDER

Diagnostic socio-économique
qui pointe différents besoins
de développement au sein
de la Région de Bruxelles-
Capitale

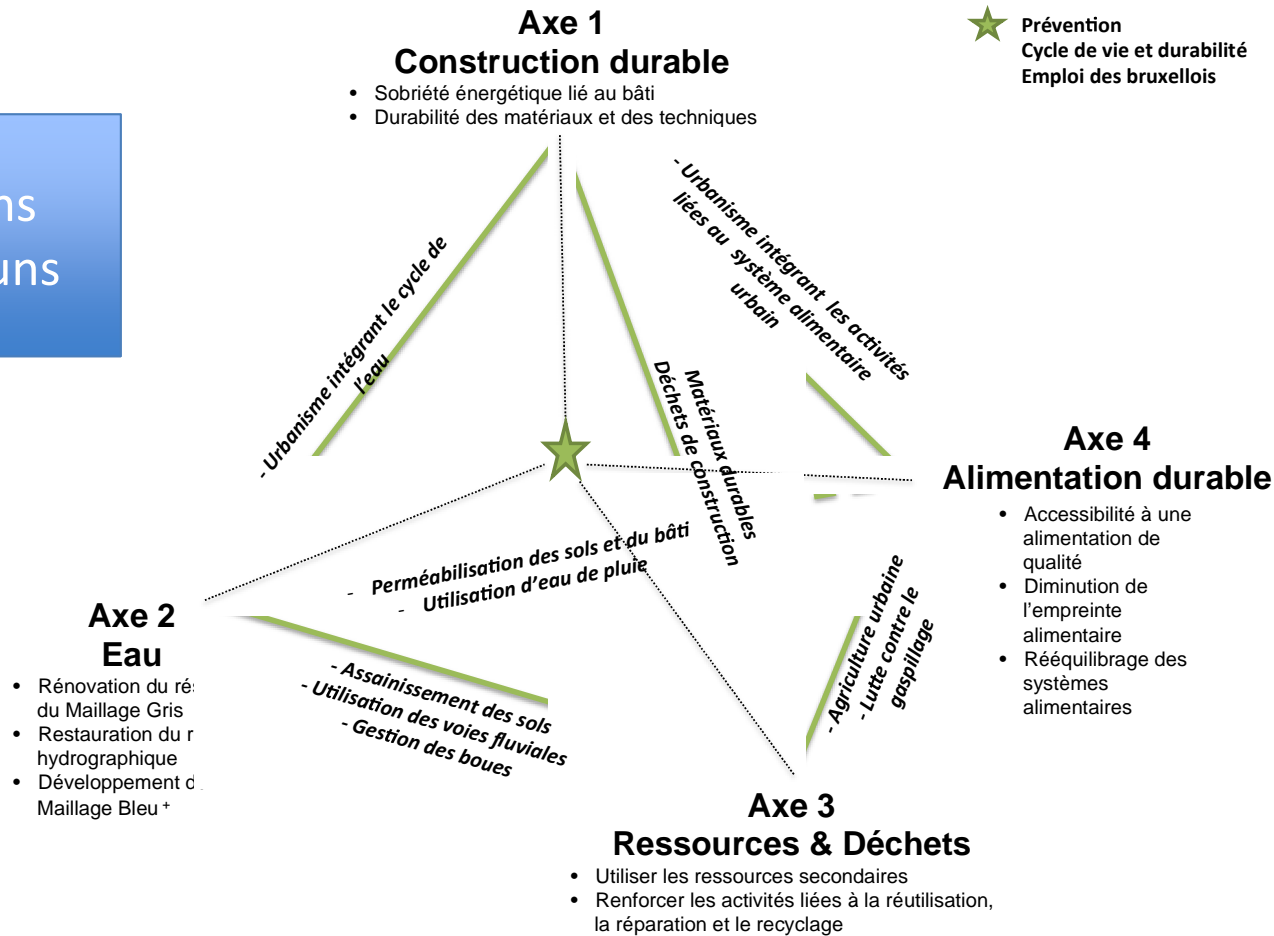
Identification
des enjeux

Enjeux identifiés comme
prioritaires lors des ateliers
organisés en juin 2013

Congruence avec différents
programmes régionaux (New
Deal, PRI, projet de PRDD,
etc.)

UNE FILIÈRE N'ARRIVE JAMAIS SEULE...

Besoins
communs



AU SEIN DU DOSSIER DE CANDIDATURE

- Au point 2.2 « Inscription dans la logique d'intervention du PO » : indiquer si le projet vise :
 - au renforcement d'une ou plusieurs *filières* porteuses présentées dans le PO (sélectionner la/les filière(s))
 - à contribuer à la réponse à un *enjeu prioritaire* du diagnostic (sélectionner l'/les enjeu(x))

AU SEIN DU DOSSIER DE CANDIDATURE

- Au point 3.3 « l'apport du projet au développement d'une ou plusieurs filières (ou sa contribution en termes de réponse à un des enjeux prioritaires » : développer en quoi et comment le projet contribue au développement d'une ou plusieurs filières ou répond à un ou plusieurs enjeux prioritaires

LES ENJEUX PRIORITAIRES DU PROGRAMME OPÉRATIONNEL



SERVICE PUBLIC RÉGIONAL DE BRUXELLES



Union Européenne
Fonds Européen de Développement Régional
Europese Unie
Europees Fonds voor Regionale Ontwikkeling

LES ENJEUX PRIORITAIRES IDENTIFIÉS DANS LE PO

- Le diagnostic a mis en évidence plusieurs enjeux prioritaires pour la future programmation du FEDER à Bruxelles :

Enjeu de valorisation économique et sociétale des activités de RDI

Enjeu d'amélioration de la compétitivité des PME à travers le développement et la consolidation de filières porteuses en termes d'emploi et de développement régional

Enjeu de pérennisation de certains projets lancés sous les programmations précédentes, par exemple, en matière de soutien au développement d'activités économiques

Enjeu d'amélioration de la PEB au sein des entreprises, des bâtiments publics et des logements

LES ENJEUX PRIORITAIRES IDENTIFIÉS DANS LE PO

Enjeu de transition énergétique et environnementale des entreprises bruxelloises

Enjeu d'assainissement des sols pollués suite à des pollutions orphelines

Enjeu d'amélioration du cadre de vie des quartiers défavorisés, notamment à travers la mise en place de dynamiques participatives

Enjeu d'amélioration de la capacité d'insertion professionnelle (inclusion active, égalité homme-femmes, lutte contre la discrimination, etc.), de lutte contre la discrimination et de valorisation du potentiel de création d'activités et d'emplois dans les quartiers et chez les populations fragilisées.

QUELS TYPES D'ACTION POUR LE FEDER ?

EXEMPLE

Enjeux	Specifieke doelstellingen	Exemples de projet
<ul style="list-style-type: none">- Enjeu de valorisation économique et sociétale des activités de RDI- Enjeu d'amélioration de la compétitivité des PME à travers le développement et la consolidation de filières porteuses en termes d'emploi et de développement régional	1.2 De innovatie verhogen in de KMO's	Soutien financier à la mise sur le marché de produits ou procédés innovants

QUELS TYPES D'ACTION POUR LE FEDER ?

EXEMPLES

Enjeux	Spécifiques doelstellingen	Exemples de projet
<p>Enjeu d'amélioration de la compétitivité des PME à travers le développement et la consolidation de filières porteuses en termes d'emploi et de développement régional</p>	<p>2.1 Nieuwe activiteiten creëren die tot tewerkstelling leiden met inbegrip van de sociale economie</p> <p>2.2 De ontwikkeling van de KMO's verbeteren, met inbegrip van de projecten van sociale economie</p>	<ul style="list-style-type: none">- Projet de sensibilisation des jeunes à l'entrepreneuriat- Projet d'appuis à la création d'entreprises dans les quartiers - Projet d'accompagnement et d'amélioration de la qualité des commerces

QUELS TYPES D'ACTION POUR LE FEDER ?

EXEMPLES

Enjeux	Specifieke doelstellingen	Exemples de projet
<p>Enjeu de pérennisation de certains projets lancés sous les programmations précédentes, par exemple, en matière de soutien au développement d'activités économiques</p>	<p>2.2 De ontwikkeling van de KMO's verbeteren, met inbegrip van de projecten van sociale economie De innovatie verhogen in de KMO's</p>	<p>Projet de pérennisation d'hôtel d'entreprises</p>

QUELS TYPES D'ACTION POUR LE FEDER ?

EXEMPLES

Enjeux	Specifieke doelstellingen	Exemples de projet
<p>Enjeu d'amélioration de la PEB au sein des entreprises, des bâtiments publics et des logements</p>	<p>3.1. De energietransitie van de Brusselse KMO's versterken</p>	<p>Projet de coaching au enjeux énergétique auprès des PME</p>
	<p>3.2 De energietransitie in openbare infrastructuuren en openbare huisvesting versterken</p>	<p>Projet de soutien financier à l'amélioration des PEB des bâtiments publics</p>

QUELS TYPES D'ACTION POUR LE FEDER ?

EXEMPLES

Enjeux	Spécifiques doelstellingen	Exemples de projet
<p>Enjeu de transition énergétique et environnementale des entreprises bruxelloises</p>	<p>3.1. De energietransitie van de Brusselse KMO's versterken</p>	<p>Projet d'accompagnement des entreprises en éco-fonctionnalité</p>

QUELS TYPES D'ACTION POUR LE FEDER ?

EXEMPLES

Enjeux	Specifieke doelstellingen	Exemples de projet
<p>Enjeu d'assainissement des sols pollués suite à des pollutions orphelines</p>	<p>3.4 Ondersteuning van de verbetering van het stedelijke milieu door sanering van de verontreinigde bodems en verlaten industrieterreinen</p>	<p>Projet de soutien à l'assainissement des pollutions orphelines</p>

QUELS TYPES D'ACTION POUR LE FEDER ?

EXEMPLES

Enjeux	Spécifiques doelstellingen	Exemples de projet
<p>Enjeu d'amélioration de la capacité d'insertion professionnelle (inclusion active, égalité homme-femmes, lutte contre la discrimination, etc.), de lutte contre la discrimination et de valorisation du potentiel de création d'activités et d'emplois dans les quartiers et chez les populations fragilisées</p>	<p>2.1 Nieuwe activiteiten creëren die tot tewerkstelling leiden met inbegrip van de sociale economie</p>	<p>Projet de cartographie des compétences des quartiers</p>
	<p>2.2 De ontwikkeling van de KMO's verbeteren, met inbegrip van de projecten van sociale economie</p>	<p>Projet de développement d'entreprises d'économie sociale</p>

4. Discussion sur les projets

TABLES DE DISCUSSION

Thématiques des tables de discussion

Finalité globale : métabolisme urbain

- Identification de synergies et besoins communs aux différentes filières
- Valorisation économique et sociétale de projets de recherche et d'innovation
- Valorisation du potentiel de création d'activités et d'emplois (liens quartiers/populations fragilisées – filières)
- Transition énergétique et environnementale des entreprises bruxelloises

Objectifs

- Identifier des propositions de projets en lien avec les enjeux
- Caractériser projets au regard des enjeux de l'Atelier
- Approfondir et proposer des regroupement

Ressources

Beamer, post-it, flip chart, marqueurs

Méthode

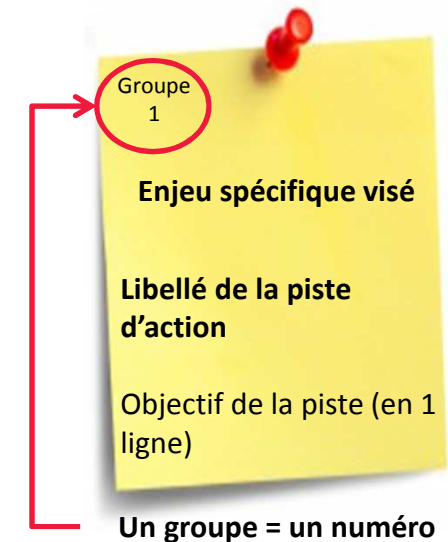
1. Constitution de groupes de 5 à 10 personnes par type de projet (type d'enjeu)

2. Identification des propositions de projets (30 min.)

- Un post-it = une action !
- Chaque participants a une minute pour présenter son projet
- Liens et synergies entre les projets

3. Mise en commun des post-it avec l'animateur (30 min)

Plusieurs idées similaires peuvent être rassemblées en une action

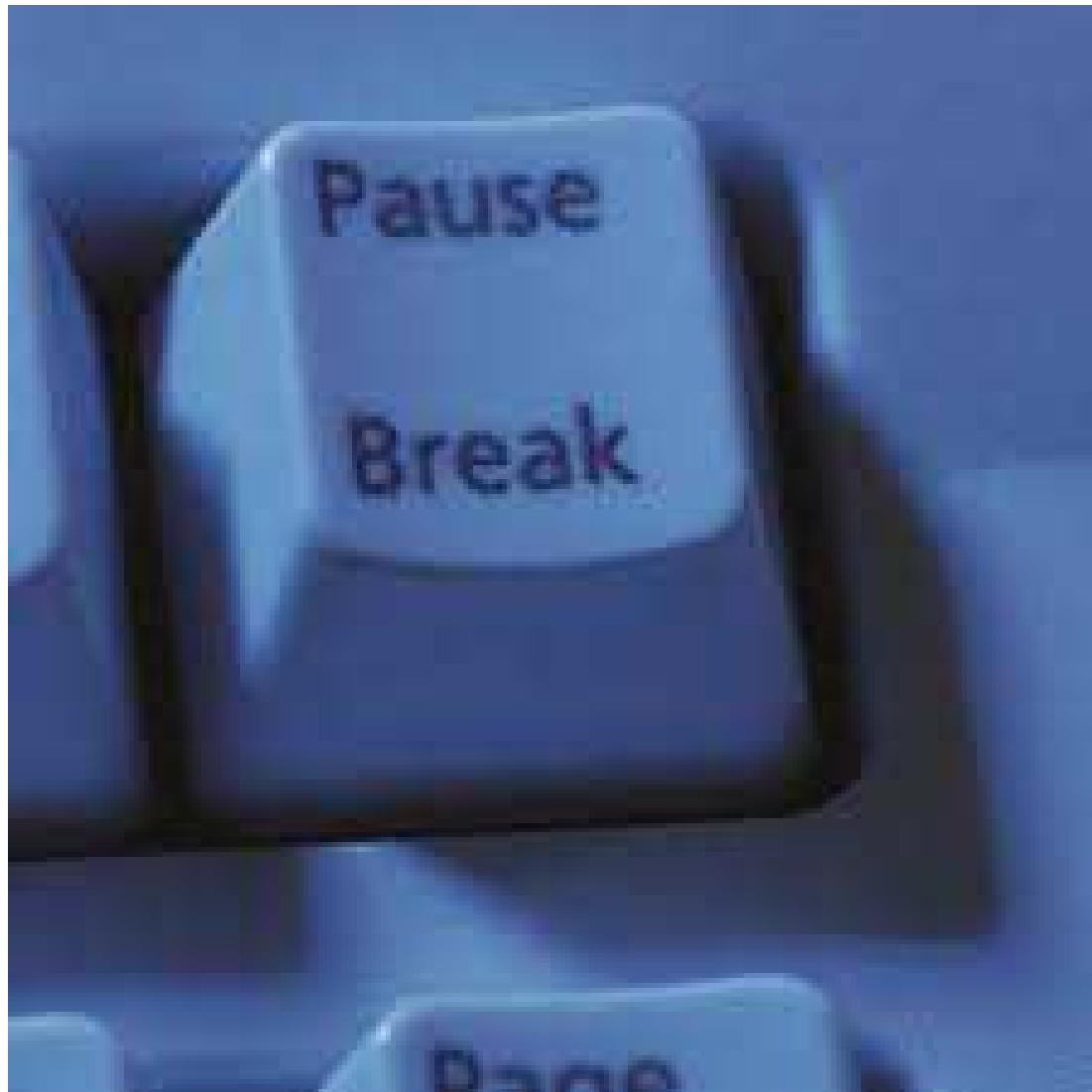


Résultats

- Tableau de synthèse des pistes d'action par thématique

Fil rouge du workshop

- Quels enjeux par rapport au PO (axe et objectifs spécifiques)?
- Quelles coopérations renforcer?
- Quelle plus value en RBC?




La suite du processus

Het vervolg...

14/05 : Begin
projectoproep

25/07 : Einde
projectoproep



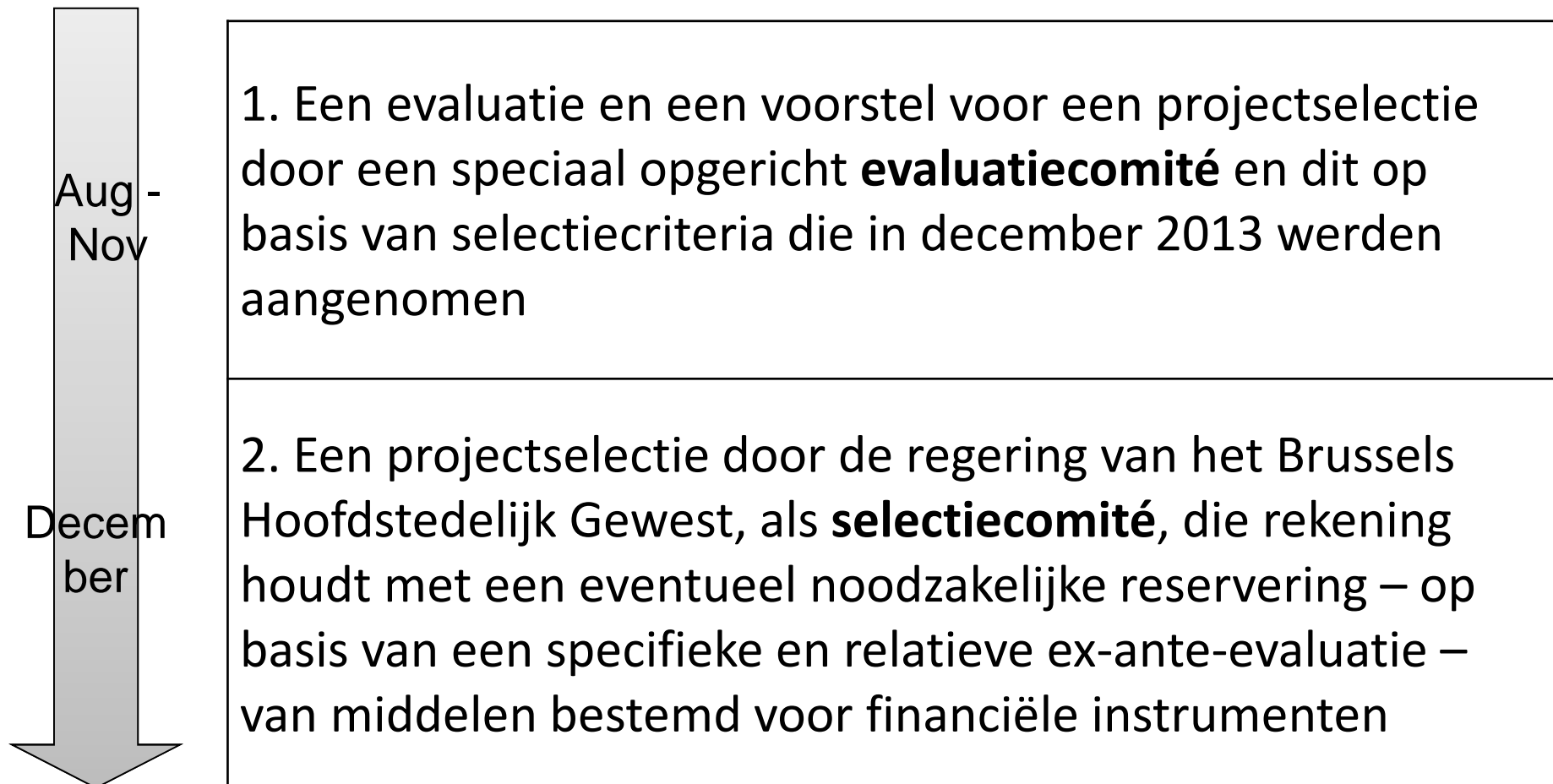
Datum	Thema's van de workshops
14/05	<i>Selectiecriteria</i>
27/05	<i>Administratieve vragen</i>
03/06	<i>Territoriale dualisering</i>
06/06	<i>Duurzaam bouwen en hernieuwbare energie</i>
10/06	<i>Duurzame voeding en HORECA</i>
13/06	<i>Gezondheid en diensten voor personen</i>
17/06	<i>Media, creatieve sectoren en toerisme</i>
20/06	<i>Grond- en afvalstoffen</i>
24/06	Overkoepelende projecten en prioritaire uitdagingen

Het vervolg...

- De aangevulde kandidatuur dossiers moeten ingediend worden voor 25 juli 2014 bij het regionale bestuur en bij de Cel voor coördinatie en beheer van het EFRO
 - Behalve de eventuele projecten inzake financiële instrumenten die, overeenkomstig met de Europese reglementaire voorzieningen, elementen zullen moeten integreren die voortvloeien uit een specifieke ex ante evaluatie
- Documentatie online : <http://www.feder.irisnet.be>
- Forum : <http://federacademy.forumgratuit.be/>

Het vervolg...

- De projecten zullen formeel in twee stappen geselecteerd worden aan de hand van:



Het vervolg...

- De evaluatie zal enerzijds voor elk project individueel plaatsvinden en anderzijds globaal, waarbij de bijdrage voor het geheel van de programmering ook afgewogen wordt



**Merci pour votre
attention !**

**Cécilia De Decker
Michaël Van Cutsem**

**cecilia.dedecker@bdo.be
vancutsem.michael@institut-destree.eu**

Dank voor uw aandacht !